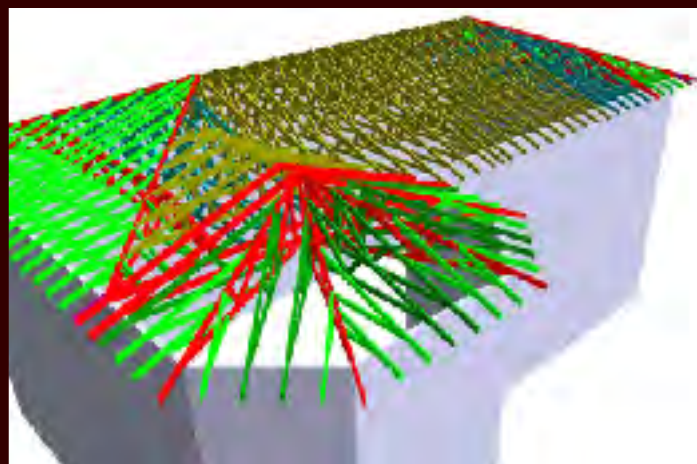




JAPAN WOOD
TRUSS COUNCIL
日本木質トラス協議会

入会のご案内

INTRODUCTION TO OUR ASSOCIATION



小屋組工事を革新する システム作りを目指して

北米で生まれ50年の歴史を持つ「ネイルプレートトラスを用いた小屋組工法」はわが国でも枠組壁工法の普及に伴い、発展してきました。

ネイルプレートトラスの持つ多くの優れた特徴を生かすことで、建築の合理化、環境問題への配慮、住環境のニーズへの対応など、昨今の住宅建築業界に求められる様々な問題に対応する事が可能であり、今後も住宅を中心とした木造建築の合理化に寄与していくものとして期待されています。

当団体は、ネイルプレートを用いた木質トラスの健全な普及・啓蒙を目的として、技術開発研究を活動の主な骨子として設立されました。

多くの関係企業・団体の参加・協賛を期待しております。

活動内容



ネイルプレートトラスを用いた小屋組工法の普及

ネイルプレートトラスを用いた小屋組工法について、広く情報を収集・発信し、その普及に努めます。また、本工法への理解を高めるために、説明用の小冊子やパンフレット等を作成し、配布します。ホームページを作成し、会員会社の紹介なども行います。

調査研究、技術開発

本工法の優れた特徴・特性を引き出し、建築の合理化へつなげていくために、各種研究・技術開発を進めます。

基準作成

設計・製造・施工の各分野における基準を作成・確立し、本工法の合理的な活用を促進します。

情報交流・関連業界との連携

本工法の先進国である米・加を始めとする諸外国関連団体、および国内の行政団体や住宅を中心とした業界団体との情報交換・交流を図ります。

会員の種類と会費

当協議会の会員種類は正会員・賛助会員の二種類です。

正会員

- ・ ネイルプレートトラスの製造・販売をする法人
- ・ ネイルプレートの製造・販売をする法人
- ・ ネイルプレートトラスの製造・販売に関係する法人

賛助会員

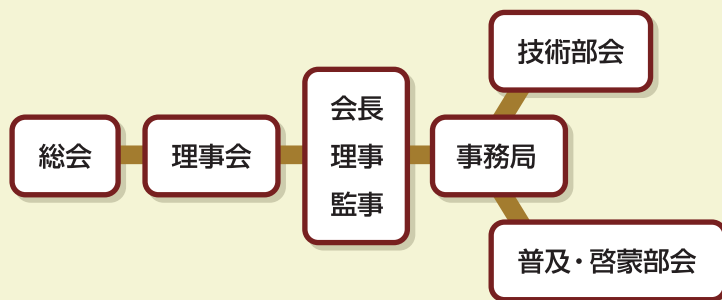
本会の趣旨にご賛同いただける方(法人・個人を問わず)

年会費

正会員－ 10万円/年

賛助会員－ 5万円/年

組織図



事務局・連絡先

(株)ランバーテック 内

担当：百武

〒335-0002

埼玉県蕨市塚越6-6-13

TEL：048-441-5591

FAX：048-432-5642

URL：<http://www.jwtc.org>



JAPAN WOOD
TRUSS COUNCIL
日本木質トラス協議会